



第二えりも風力発電所を前に



**WE SUPPORT**



2019年5月、国連が提唱する人権・労働・環境および腐敗防止に関する10原則からなる国連グローバル・コンパクト（以下、UNGC）に参加しました。関連法規を遵守するとともに、日々の活動の中に「UNGCの10原則」を浸透させ、全社員の行動につなげています。当社は「UNGCの10原則」に対する取り組み状況を、進捗報告である Communication of Progress (CoP) にて、毎年、UNGCに提出しています。

ACHIHA CO., LTD | UN Global Compact

# 環境 (Environmental)



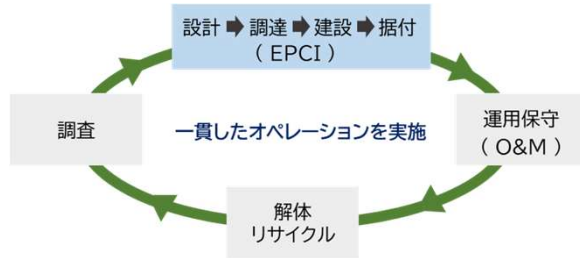
## EPCI事業者として初の風車を竣工

当社は風力発電設備の設計・調達・建設・据付を一貫して行うことができるEPCI事業者として、北海道幌泉郡えりも町に、8.2MW(4.1MW×2基)の風力発電設備を竣工し、2025年2月から稼働を開始しました。



風力発電のスペシャリティ・カンパニーとして、その地域に最適な設備を設計し、地域の金融機関の協力を得てプロジェクトファイナンスを組成。得意とする輸送・据付技術を生かし、コストを抑えた設備構築と短納期化を実現しました。

従来は導入が難しいとされる現場でも事業採算性が期待でき、環境負荷の小さい再生可能エネルギーの拡大に貢献しています。



## 解体した風力発電設備のリサイクルを促進

兵庫県内で施工した風力発電設備の解体工事において、ダイレクトドライブ式発電機の永久磁石として使用されているレアアースを適切な対策と作業手順により安全に解体し、脱磁処理を施した後、国内の需要家に再生資源として販売する循環型社会の構築に成功しました。

今後も役割を終えた風力発電設備の再資源化を進めます。



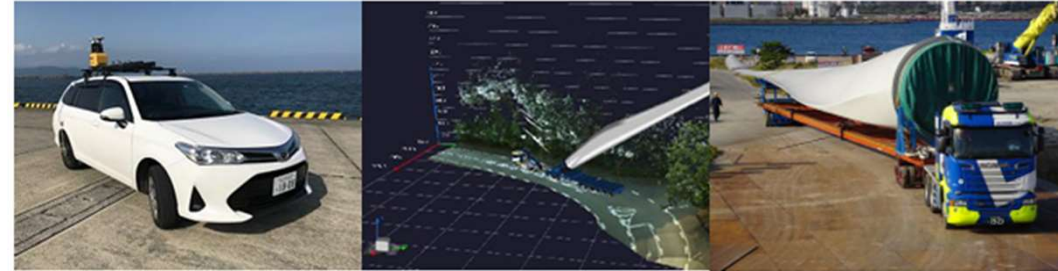
# Environmental

# Social

# Governance

## 先進技術を用いた工事管理で環境に優しい輸送を実現

3Dスキャナを用いた精度の高い経路設計と特殊機材の使用により、経路確保のために必要な森林の伐採範囲の縮小をはじめ、周辺環境への影響を最小限に抑えた輸送を実現しています。



## 環境に配慮したエコドライブの実践

「ふんわりアクセル、早めのアクセルオフ推進運動」と題し、当社の業務用車両(サーブスカー)にドライブの状況(加減速、速度等)を記録する装置を設置し、エコドライブおよび安全運転の推進を行っています。



## ISO9001およびISO14001の取得

お客様に提供するサービス品質の継続的な向上と、サステナビリティの考えのもと、環境リスクの低減と環境への貢献をめざす、マネジメントシステム認証を取得しています。お客様からの信頼と、地球環境に優しい経営を継続してまいります。



GIJP-1109-QC/EC

ISO 9001:2015  
ISO 14001:2015

# 社会 (Social)



## 企業版ふるさと納税による地域振興

当社として初のEPCIとして風力発電設備を構築した、北海道幌泉郡えりも町に企業版ふるさと納税を行いました。

寄付金は、映画「北の流氷(課題)」の制作推進事業に役立てられます。

映画は昭和20年代後半に「えりも砂漠」と呼ばれるまでに荒廃した襟裳岬で、地元の漁師らによる植樹により、森と海を蘇らせた実話を元にしたものです。

当社は映画のテーマである「人と自然の共生」に共感するとともに、映画を通じた観光客の誘致による地域振興を願っています。



昭和20年代後半の襟裳岬  
©2025えりも町

## 令和6年能登半島地震の復興支援イベントに参画

令和6年能登半島地震の復興支援イベントとして、2024年8月30日・31日に都内(増上寺)で開催された「七尾港まつり in Tokyo」に協賛し、石川県七尾市の復興を応援しました。

この地震で被災された皆様に心よりお見舞い申し上げます、復興に向け共に歩んでまいりたいと考えています。



Environmental

Social

Governance

## お子さま向け体験型イベントでクレーンの魅力を発信

2024年11月23日(土)、お子さまを対象とした体験型イベント「なにわ高津の宮あきんど祭り」に協賛し、お子さまにクレーン車(16tラフタークレーン)を実際に操縦いただき、千本引きを行うというユニークな催しを行いました。



## 40年以上続く大阪ベイエリアでの「南港の鯉のぼり」

大阪ベイエリアにおける5月の風物詩として地域の方々にお喜びいただいている「南港の鯉のぼり」は、昭和、平成、令和の時代の風を受け、43年目を迎えました。

当社本社の敷地に留め置いた大型クレーンの先端に取り付けた鯉のぼりを毎年欠かさず泳がせています。



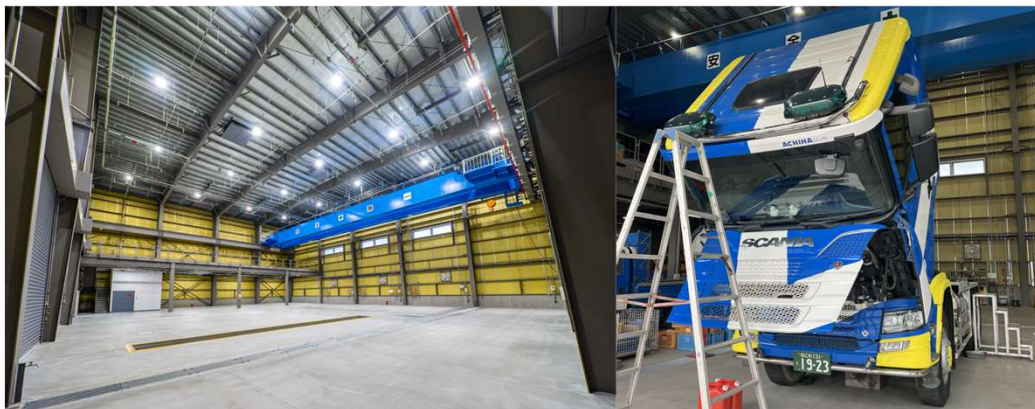
# ガバナンス (Governance)



## 新整備場の竣工により、車両の整備体制を強化

本社構内に車両整備を専門に行う新たな整備場が竣工しました。これまでも法令に準じた車両整備を実施してまいりましたが、作業現場における車両トラブルを未然に防ぐため、念入りな車両整備を定期的に行います。

整備場内には大型の据付型クレーンやピットを設け、専属の整備士(3名)が常駐しています。



## 労働災害ゼロをめざして

悲惨な労働災害を絶対に発生させないという強い思いのもと、作業現場の安全パロール、安全点検、安全講習会、中央安全委員会の開催、ヒヤリハットの共有など、各種安全対策を積極的に実施し、安全意識の醸成、基本動作の徹底に取り組み、労働災害の未然防止に努めています。



Environmental

Social

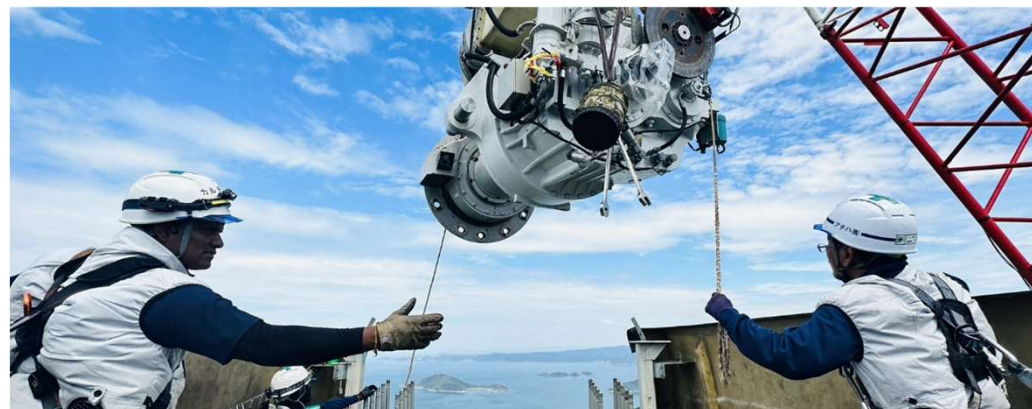
Governance

## ダイバーシティの推進

個人のスキルと挑戦意欲を評価し、若手社員に責任のある仕事を任せるなど、チャレンジングな組織風土の醸成に努めています。また、国籍に関わらず多様な人材の採用を推進しています。

2025年3月現在の女性管理職比率は約5%。社員に占める外国人社員の割合は約10% (合計19名)となっています。

なお、産休取得者数1名(対象者1名、取得率100%)、パパ育休取得者数1名(対象者2名、取得率50%)で、積極的な取得を呼び掛けています。



## 労働安全衛生法に準じた、電気取扱業務特別教育の実施

電気の取り扱い時における労働災害を未然に防ぐため、労働安全衛生法に準じた電気取扱業務特別教育を実施しています。

当社は外国人社員にも正しく理解させるため、英語版の教育コンテンツを準備し、社員への安全教育を徹底しています。



<b>高圧・特別高圧 電気取扱 特別教育修了証</b>	
あなたは、労働安全衛生法第59条第3項に基づく特別教育 を修了したことを証します	
交付年月日:	修了番号:
氏名:	本籍:
生年月日:	
住所:	
アチハ株式会社 大阪市住之江区南港中1丁目1番67号 TEL: 06-6612-0001	